



# Agence **ELYSÉE**

Vente - Location - Gestion

**A votre service depuis 1974**

660 € /mois CC

 25 m<sup>2</sup>

 2 pièces

 La Celle-Saint-Cloud



Type d'appartement	T2
Surface	25.00 m <sup>2</sup>
Pièces	2
Chambres	1
Salle d'eau	1
WC	1
Étage	RDC
Cuisine	Aménagée
Ameublement	Entièrement meublé

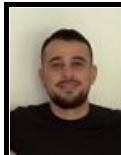
Référence LA2122 Appartement 2 pièces très bien agencé se composant d'un séjour avec un coin cuisine aménagée, une chambre, salle de douche avec WC. - Chauffage et eau chaude collectif - proche commerce, école, crèche, transports et autoroute A86 et A13. Provision sur charges 50 euros/mois, régularisation annuelle. Dépôt de garantie 1220 euros. Honoraires de 325 euros TTC à la charge du locataire comprenant 75 euros pour l'état des lieux.

Loyer de base 610 €/mois. Provision sur charges 50 €/mois, régularisation annuelle. Dépôt de garantie 1 220 €. dont 75 € pour l'état des lieux. Classe énergie D, Classe climat E.. Nos honoraires :

[https://files.netty.immo/file/elysee78/144/6S7rc/bareme\\_de\\_nogociation\\_2019.pdf](https://files.netty.immo/file/elysee78/144/6S7rc/bareme_de_nogociation_2019.pdf)



**Agence Elysée**  
43 Avenue de la Jonchère  
78170 La Celle-Saint-Cloud  
01 39 69 62 00



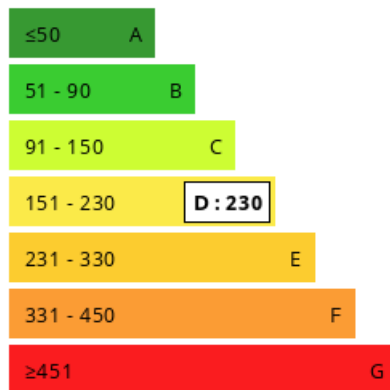
**Lyes FEKAR**  
lyesfekar@agence-elysee.fr

06 89 17 35 98



### Consommations énergétiques

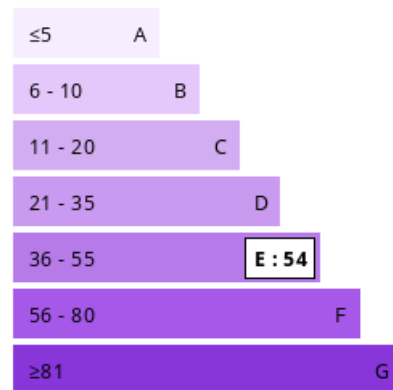
Logement économe



Logement énergivore (kWh/m<sup>2</sup>.an)

### Émission de gaz à effet de serre

Faible émission de GES



Forte émission de GES (kg CO<sub>2</sub>/m<sup>2</sup>.an)